

## TERMINE:

Start: 17.00 Uhr, Ankommen, Bezug der Zimmer  
anschließend Abendessen

Ende: nach dem Mittagessen gegen 13.00 Uhr

1. FREITAG - SONNTAG, 27. - 29. MÄRZ 2020  
Anmeldeschluss: 03. Februar 2020
2. FREITAG - SONNTAG, 02. - 04. OKTOBER 2020  
Anmeldeschluss: 21. August 2020

## ORT:

Gästehaus St. Theresia, Moos 2, 88097 Eriskirch

## KOSTEN:

350 Euro pro Paar inkl. Übernachtung und Vollpension.  
Die Seminarkosten werden vom EBO bezuschusst.

## ANMELDUNG:

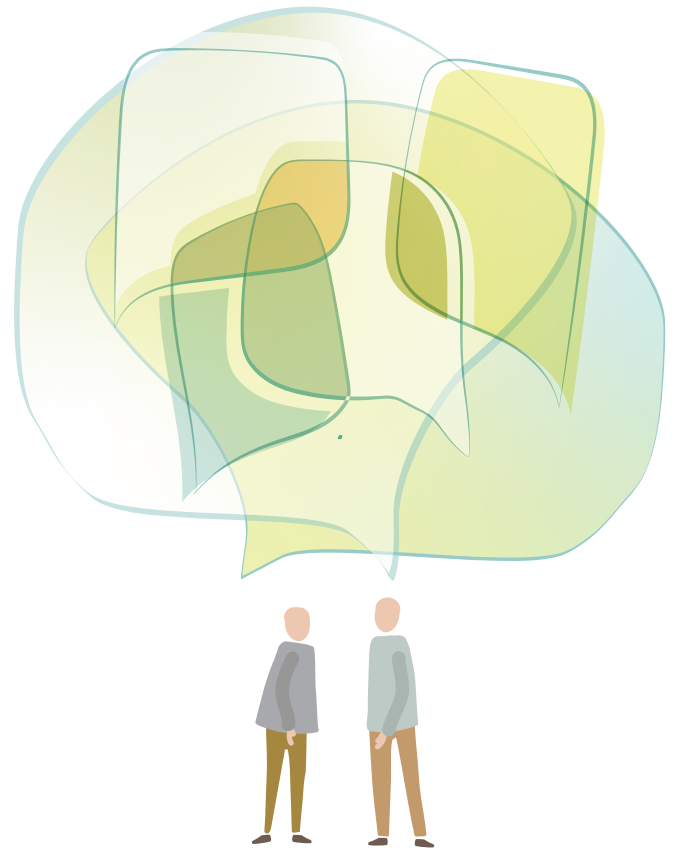
Ihre Anmeldung ist mit Eingang beim EBO verbindlich und gilt als angenommen. Sie erhalten anschließend eine Bestätigung und Rechnung. Sollte aus irgendeinem Grund Ihre Teilnahme nicht möglich sein, so entstehen Ihnen die anfallenden Stornogebühren des Tagungshauses sofern kein(e) ErsatzteilnehmerIn Ihren Platz einnimmt.

Das Seminar wird gefördert durch den Fonds FAMILIEN STÄRKEN .



Evangelisches Bildungswerk Oberschwaben  
Kapuzinerstr. 18/1, 88212 Ravensburg  
Tel.: 0751 41041  
Fax: 0751 41042  
E-Mail: Info@ebo-rv.de

[WWW.EBO-RV.DE](http://WWW.EBO-RV.DE)



## DA IST NOCH VIEL MEHR

EIN WOCHENENDE FÜR PAARE  
AM BODENSEE

## EIN ANGEBOT FÜR PAARE, DIE NEUE IMPULSE UND ANREGUNGEN FÜR IHRE BEZIEHUNG SUCHEN

Lassen sie sich einladen als Paare in der Vielfalt von Beziehungsformen, als zwei Menschen

- die ganz neu oder schon lange zusammen sind
- die sich in Umbrüchen befinden oder in Gewohnheit bewegen
- die Kinder haben oder kinderlos sind
- die gegenwärtig in einer schwierigen oder in einer harmonischen Phase sind

Das Wochenende bietet Paaren die Möglichkeit, sich mit ihrer aktuellen Situation, ihrer Beziehungsgeschichte und ihren Zukunftsvisionen auseinanderzusetzen. Das, was die eigene Beziehung ausmacht, soll dabei sichtbar und gewürdigt werden. Sie üben achtsam und wertschätzend zu kommunizieren, auch und gerade dann, wenn es um Konflikte geht. Indem Sie sich das Zusammenspiel oft unbewusster Rollenbilder bewusst machen, können neue Spielräume für die beiden Partner\*innen und das Paar entstehen. Biblische Texte über Liebe und Beziehung inspirieren unsere Gespräche.

Das Tagungshaus liegt ca. 2 km vom Bodensee entfernt. Wir nutzen die schöne Umgebung auch für die gemeinsame Arbeit, z.B. bei einem Paarspaziergang im Ried oder bei spirituellen Angeboten in der Natur.



## LEITUNG:

### MARTIN REINHARDT



- Dipl. Sozialpädagoge
  - Paar- und Familientherapeut, Kunst- und Gestaltungstherapeut
  - Coach für Persönlichkeits- und Teamentwicklung
  - Lehrbeauftragter am Ruth Cohn Institut for TCI international
- [www.martin-reinhardt.de](http://www.martin-reinhardt.de)

### DOROTHEE SAUER



- Evangelische Pfarrerin
- Tiefenpsychologische Beraterin für Einzelne, Paare und Familien (EZI/EKFuL)
- Systemische Organisationsberaterin (GOW)

### ANDREA LUIKING



- Evangelische Pfarrerin
- Supervisorin (DGSv)
- Lehrbeauftragte am Ruth Cohn Institut for TCI international