



# PERSPEKTIVE ENTWICKELN

FÜR DIE EVANGELISCHE  
KINDER- UND JUGENDARBEIT

LERNENDE GEMEINSCHAFTEN

2019  
2020

**ejw**  Evangelisches  
Jugendwerk in Württemberg

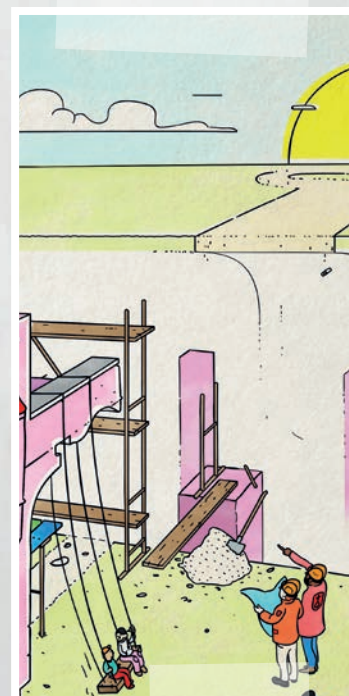
Die evangelische Kinder- und Jugendarbeit vor Ort ist wie eine große und starke Brücke. Sie hat einmal weit gereicht. Immer noch ist sie ein Anziehungspunkt für viele. Aber trägt diese Brücke in die Zukunft?

Die gesellschaftlichen Veränderungen, die heute auf die kirchliche Kinder- und Jugendarbeit wirken sind massiv: Demographie, Digitalisierung, Ganztageschule uvm. Das führt vielerorts dazu, dass Mitarbeitende wegbrechen und Angebote buchstäblich abbrechen.

Wie können wir gemeinsam unsere Brücke in die Zukunft weiterbauen?  
Wie gelingt es, einen Übergang zu schaffen für unsere Kinder und Jugendlichen vor Ort?

Genau hier setzt das Beratungsangebot „Perspektive entwickeln“ an. In Lernenden Gemeinschaften gestalten die teilnehmenden Gemeinden, Bezirke und Vereine ihre aktuellen Veränderungen und Zukunftsthemen. Durch den strukturierten Prozess werden neue Visionen entwickelt, konkrete Aktionspläne erstellt und umgesetzt. Die Teams erarbeiten selbst Ideen für ihre drängenden Themen und setzen sie praktisch um. Dabei werden sie durch qualifizierte Perspektiventwickler begleitet.

Was wir erleben ist, dass in diesem Prozess etwas wächst. Nämlich Mut, Kreativität und eine Brücke, die in die Zukunft trägt. Eine Brücke, über die Menschen gerne gehen. Heute. Morgen. Übermorgen.



## PERSPEKTIVE ENTWICKELN – IN 18 MONATEN

Start: Herbst 2019

18 MONATE



\*14täglich, á 60 Minuten, zur Begleitung der Verantwortlichen und der Veränderungsprozesse

**Die Wochenendsessions werden von Perspektiventwicklern gestaltet.**  
8 – 12 Teams aus unterschiedlichen Organisationen treffen sich zu 4 Wochensessions im Abstand von jeweils 6 Monaten und arbeiten gemeinschaftlich an Themen, die sie alle betreffen.

## DIE BEGLEITUNG

### a) Gruppencoaching per Skype oder Telefon

Zwischen den Wochenendsessions nehmen die Teamverantwortlichen verbindlich an einem Coaching teil. Ein Perspektiventwickler „trifft“ sich mit vier bis sechs Teamverantwortlichen vierzehntägig für jeweils 60 Minuten über Skype- oder Telefonkonferenz zu einem Coaching, um die Veränderungsprozesse vor Ort zu begleiten.

### b) Perspektiventwickler

Außerdem stehen die Perspektiventwickler den Teams zwischen den Wochenendsessions als Ansprechpartner für konkrete Fragen zur Verfügung.

Wir bieten zwei Varianten der Lernenden Gemeinschaft an:

## 1. Vernetzung im Bezirk:

Ihr wollt mit verschiedenen Gemeinden, Jugendverbänden und Werken aus eurem Bezirk eine Lernende Gemeinschaft bilden und euch in Bezug auf die Kinder- und Jugendarbeit stärker miteinander vernetzen oder fusionieren? Dann spricht uns an! Wir definieren mit euch die Themen, die für euch besonders wichtig sind, und designen für euch eine maßgeschneiderte Lernende Gemeinschaft.

## 2. Themenbezogen:

Die nächste württembergweite Lernende Gemeinschaft beginnt im Juli 2019 zum Thema ‚Familienarbeit‘. Wenn das auch euer Thema ist, seid ihr in dieser Lernenden Gemeinschaft genau richtig. Mit Teams aus ganz Württemberg entwickelt ihr neue Ideen und trefft klare Entscheidungen. Bei der Umsetzung eurer konkreten Handlungsschritte in eurem Kontext unterstützen euch unsere Perspektiventwickler.

## Voraussetzungen zur Teilnahme (gültig für beide Varianten):

Ihr als verantwortliche Entscheidungsträger in eurer Organisation könnt nachhaltige Veränderungen initiieren und wollt dabei kompetent, ergebnisorientiert und fokussiert beraten und begleitet werden. Ihr seid bereit, euch auf einen intensiven, geistlichen Prozess in einer Lernenden Gemeinschaft einzulassen. Ein Team aus 4 – 7 Personen aus eurer Organisation (themenbezogen) oder mindestens 4 Teams aus dem Bezirk (vernetzen) nehmen teil. Zwei verantwortliche Personen müssen an allen Wochenendsessions teilnehmen. Sie sind die Teamleiter und bekommen ca. 14-tägig ein 60min. Coaching (via Skype/Telko). Die anderen Plätze können flexibel besetzt werden.

Alle Details zu Terminen, Kosten, Leistungen, Bewerbung und Anmeldung auf [www.perspektive-entwickeln.de](http://www.perspektive-entwickeln.de)

Die Lernenden Gemeinschaften ermöglichen ein intensives Arbeiten und Beten für Veränderung.

## DIE VORTEILE DIESES FORMATES ZUR PERSPEKTIVENTWICKLUNG

- 1 Die drei entscheidenden Aspekte der Kinder- und Jugendarbeit werden gleichermaßen berücksichtigt: Die geistliche Dimension, die Beziehungsebene und die strukturelle Ebene.
- 2 Die Veränderungsprozesse werden in einem klar begrenzten Zeitraum von 18 Monaten mit festen Terminen (4 Wochenenden im Abstand von jeweils 6 Monaten) gestaltet und intensiv begleitet.
- 3 Qualifizierte Perspektiventwickler eröffnen den teilnehmenden Teams einen Gestaltungsraum, in dem diese eigene Entscheidungen und Handlungsschritte für ihre jeweilige Situation entwickeln und umsetzen. Die Teams setzen sich aus Entscheidungsträgern zusammen, die Veränderungen in ihren Organisationen anstoßen können. Die Perspektiventwickler begleiten die Veränderungsprozesse intensiv mit.
- 4 Die Ablauf wird ergebnisorientiert und fokussiert gestaltet. Die Teams profitieren für ihre eigenen Prozesse gerade auch von den Erfahrungen und Sichtweisen der anderen teilnehmenden Teams.
- 5 Gemeinschaftlich an einem größeren Ziel zu arbeiten stärkt Verbundenheit und fördert Wachstum. Eine stärkere Vernetzung zwischen den verschiedenen Feldern der Arbeit mit Kindern und Jugendlichen (Jugendarbeit, Konfirmandenarbeit, Musikalische Arbeit mit Kindern und Jugendlichen, Kindergottesdienst), wie auch mit den Jugendverbänden und anderen Trägern der christlichen Jugendarbeit, wird durch das neue Format gefördert.



## DAS TEAM



### Leitung:

**Ilse-Dore Seidel**  
ilse-dore.seidel@ejwue.de  
Telefon: 0711 9781-279



### Coach:

**Frauke Junghans**  
Selbständige Gemeindeberaterin  
info@frauке-junghans.de



### Trainer:

**Tom McGehee**  
Experte für Veränderungsprozesse,  
Trainer und Gestalter von  
Learning Communities in  
Europa



### Projektassistenz:

**Iris Williams**  
iris.williams@ejwue.de  
Telefon: 0711 9781-278



### Coach:

**Christoph Schneider**  
Landesjugendreferent EJW  
christoph.schneider@ejwue.de